



Nuestro año en resumen

2024



Suzuki
Garphyttan

Contenido

01	Comentarios de nuestro CEO	3
02	Lo más destacado	4
03	Crecimiento y diversificación	6
	Transformación digital para el crecimiento y la diversificación.....	14
04	Sostenibilidad	16
	Transformación digital para una mayor sostenibilidad	22
05	Un gran lugar para trabajar	24
	Transformación digital para un mejor lugar de trabajo	30



En la portada:

Llevamos la tecnología de endurecimiento de alambre al siguiente nivel con endurecimiento sin aceite ni plomo. Lea la última actualización de nuestra fábrica de Suzhou (China) en la página 18.

01. Comentarios de nuestro CEO

Innovación, colaboración y transformación

2024 ha sido un año en el que en Suzuki Garphyttan nos seguimos desarrollando. Los cambios en el mercado provocaron un aumento de la demanda en China y menores volúmenes en Europa, lo que ha impulsado la transformación especialmente en Garphyttan y Leeds. Al mismo tiempo, nuestra presencia tanto en México como en Estados Unidos brinda estabilidad en un mercado norteamericano desafiante. Ser fuertes en la industria automotriz es crucial, y continuamos desarrollando la calidad y la eficiencia.

A través de la innovación, la sostenibilidad y el enfoque en nuestros empleados, hemos creado oportunidades y navegado por desafíos. Reforzamos la cultura de seguridad, invertimos en soluciones de producción sostenibles y dimos pasos importantes en la digitalización. 2025 será un año de continua transformación. A pesar de un final débil de 2024, vemos oportunidades para fortalecer nuestra posición y construir un futuro aún mejor, juntos.



A handwritten signature in blue ink, which appears to read 'Ad Raatgeep', written over a horizontal line.

Ad Raatgeep
President and CEO



Vea el video del CEO en
nuestro sitio web.

02. Lo más destacado de 2024



Wire Düsseldorf

Colaboración y oportunidades de negocio en Düsseldorf (Alemania)

En la exposición mostramos nuestra amplia gama de alambre para resortes, diseñado para un amplio espectro de industrias.



ISO 14001

La unidad de Leeds obtuvo su certificación

Ahora todas nuestras unidades están certificadas según la norma ISO 14001.

2.700

millones de SEK en ingresos

70.800

toneladas métricas de alambre producidas

119

años de experiencia



CO₂

Hemos reducido nuestras emisiones de CO₂ en un 50%

Estamos muy orgullosos de comunicar que nuestro objetivo de reducción de CO₂ ya se ha cumplido.



Innovación

Endurecimiento de última generación

Nuestro endurecimiento sin aceite y plomo fue aprobado en China.



03. Crecimiento y diversificación

A toda velocidad, con un ojo en el espejo retrovisor

El mundo que nos rodea está cambiando, y hemos decidido participar activamente en el cambio que se está produciendo en la industria. Suzuki Garphyttan ya ha comunicado ambiciosos objetivos comerciales con respecto a nuestra oferta ampliada y cómo nuestra ambición es crecer en nuevos segmentos. También seguimos teniendo un fuerte enfoque en nuestro negocio principal para que nuestros clientes actuales se sientan seguros de que permaneceremos mientras haya mercado.





Vea material
en video.

Una sólida posición en el sector automovilístico

Nuestra historia comprende también el futuro. Ante la transformación de las industrias siderúrgica y automotriz, Suzuki Garphyttan se esfuerza activamente por mantenerse al corriente de estos cambios. Ahora bien, no tenemos la intención de dejar en la estacada a nuestros clientes actuales. Sino todo lo contrario. El desarrollo, tanto en términos de calidad como de eficiencia, continúa en el segmento de la industria automotriz. Queremos que nuestros clientes tengan la plena seguridad de que nos mantendremos a su lado en el futuro.



“Dedicamos mucho tiempo y energía a las tareas de desarrollo, lo cual considero positivo, ya que me gusta el cambio y el hecho de que se implique de diversas maneras a operarias como yo”.

Karin Ekhamra
Operator

Al compás de la creciente electrificación, la necesidad de productos tradicionales de alambre templado al aceite disminuye dentro del sector del automóvil. Suzuki Garphyttan afronta esta situación de forma proactiva, centrándose tanto en los clientes nuevos como en los antiguos. Los nuevos mercados serán atendidos con la misma calidad por la que se nos conoce de siempre. En el futuro se seguirán fabricando productos bien consolidados destinados a la industria automotriz, sin descuidar las aspiraciones de eficiencia en cuanto al desarrollo. Ni mucho menos. Mientras que a otras empresas les resulta difícil adaptarse, Suzuki Garphyttan pretende servir de garante a la industria del automóvil asegurando sus necesidades de alambre de acero. En consecuencia, continuará la producción de alambre templado dentro de nuestras unidades repartidas por el mundo.

“Hemos decidido que, mientras se mantenga con vida el mercado de nuestros productos destinados a la industria automotriz, formaremos parte de este negocio”, afirma Rasmus Åström, director de Producción de la unidad sueca de Garphyttan.

Una mejora incesante

Este gerente destaca que la decisión no se basa únicamente en aferrarse a los antiguos métodos y ofertas. Para crecer entre los clientes ya existentes y atraer a otros nuevos dentro del segmento, los productos deben desarrollarse de forma continua, tanto en cuanto a su eficacia como a la calidad.

“Las necesidades difieren considerablemente entre

“Hemos decidido que, mientras se mantenga con vida el mercado de nuestros productos destinados a la industria automotriz, formaremos parte de este negocio”, afirma Rasmus Åström, director de Producción de la unidad sueca de Garphyttan.

Rasmus Åström
Production Manager

los diversos clientes y hemos de adaptar nuestra producción para proporcionar un valor máximo a cada uno de ellos. Por supuesto, el valor no es solo una cuestión de calidad; debemos asimismo satisfacer las exigencias en ascenso al respecto de las medidas ambientales y la seguridad, cualidades que nuestros clientes aprecian cada vez más”.

Karin Ekhamra, que opera un equipo de desbarbado, ha observado en su labor cotidiana la permanente apuesta por el alambre templado al aceite. Se han adoptado iniciativas sobre seguridad en su maquinaria, lo que ha reducido al mínimo los riesgos. Igualmente se han introducido mejoras en el ámbito de la eficiencia, a lo que se añade el aumento de la velocidad de producción y la optimización de los troqueles embutidores, habilitándose así un uso más eficaz del equipo.

“Dedicamos mucho tiempo y energía a las tareas de desarrollo, lo cual considero positivo, ya que me gusta el cambio y el hecho de que se implique de diversas maneras a operarias como yo”.

Karin señala como tema frecuente de conversación en su centro de trabajo la posición de liderazgo de la empresa entre los clientes de la industria automovilística y su afán por seguir desarrollando esta área.

“Bueno, obviamente es estupendo que llevemos tanto tiempo en este negocio, suministrando alambre líder a nivel mundial. Como es natural, los que trabajamos aquí en la actualidad aspiramos a legar esta tradición”.



Un excelente ejemplo de gran trabajo en equipo

En 2024, Suzuki Garphyttan desarrolló Bright, su nuevo alambre de acero inoxidable trefilado de alto brillo, lo cual logró combinando su alta cualificación en los ámbitos de marketing, producción e investigación y desarrollo (I+D). Sin embargo, la colaboración no solo se ha producido a nivel interno, sino que incluyó desde el mismo comienzo la perspectiva de la clientela. “Hemos implicado a los clientes durante todo el proceso de desarrollo, lo que hace que nos sintamos confiados de que nuestro producto viene a ampliar y mejorar nuestra oferta”, afirma Ilaria Menti, responsable de aplicaciones.



Jonas Örtgård (Operator), Carl Stender (Development Engineer) e Ilaria Menti (Application Manager).



Vea material en video.

“Es fantástico formar parte de un proceso como este, en la creación de algo nuevo. Infunde un sentimiento de orgullo a todos los implicados, que es algo que llevamos con nosotros”.

Ilaria Menti
Application Manager



Con un mercado en evolución, Suzuki Garphyttan se mantiene a la vanguardia. Sin dejar de prestar apoyo a los clientes de nuestros segmentos de productos tradicionales, damos también la bienvenida a otros nuevos y con nuevas necesidades. Tras un periodo de desarrollo, ello condujo al lanzamiento del alambre Bright.

“El producto se caracteriza por su superficie límpida y su clara expresión visual”, explica Jacob Sennius, uno de los representantes de I+D del proyecto. “El nombre es acertado en varios aspectos”.

Preparado para el mercado

En su papel de responsable de aplicaciones, Ilaria Menti contribuyó al análisis de mercado que desembocó en el Bright. La responsable explica que el nuevo producto llena un vacío en el catálogo de Suzuki Garphyttan.

“Somos una empresa empeñada en forjar su propio futuro, sobre todo ahora que el mercado y el segmento experimentan una rápida transformación. Por eso es importante la inversión en Bright, puesto que nos convierte en un proveedor más completo y permite trabajar con nuevos grupos de clientes”.

Se incluyó desde el inicio a la clientela en el proceso de desarrollo del producto. Un equipo compuesto por especialistas en marketing, I+D y producción colaboró codo con codo con los clientes, los cuales aportaron en todo momento sus opiniones sobre diversas decisiones. Ilaria aclara que el alambre se ha comprobado en condiciones reales, y que los resultados se antojan prometedores.

“Bright está listo para el mercado. Lo lanzamos llenos de confianza, sabiendo que satisfará las demandas de los nuevos clientes. El proceso se ha conducido bajo las mismas premisas de calidad superior que dentro de la industria automotriz, donde somos y hemos sido líderes de mercado durante mucho tiempo”.

Aprender unos de otros

¿Con qué aplicaciones puede utilizarse Bright? Este tipo de alambre brinda una opción a los clientes que precisan de una superficie limpia para fines específicos, o bien de un producto con un aspecto atractivo. Puede utilizarse en diversos sectores, como el médico, el alimenticio o el automotriz.

“Pese a lo reñido de la competencia, confiamos en nuestra oferta. Aunque existe la posibilidad de suministrar con especificaciones estándar, también podemos adaptarnos a los requisitos y las necesidades concretas de los clientes. Contamos con la capacidad para impulsar el desarrollo”, declara Ilaria.

Con el lanzamiento de un nuevo producto en una industria consolidada contribuimos a hacer historia. El personal implicado describe el proyecto como un esfuerzo de equipo, un proceso donde la colaboración, el intercambio de conocimientos y las distintas perspectivas han resultado fundamentales para hallar el camino a seguir.

“Nos escuchamos tanto unos a otros como a nuestros clientes al ser conscientes de que es así como se obtienen los mejores resultados. Con el producto ya listo para su lanzamiento nos adentramos en la siguiente fase, asegurando el desarrollo continuado de Bright”, señala Jacob Sennius, a lo que Ilaria Menti asiente con la cabeza.

“Es fantástico formar parte de un proceso como este, en la creación de algo nuevo. Infunde un sentimiento de orgullo a todos los implicados, que es algo que llevamos con nosotros”.



NOVEDADES DE PRODUCTO

Un enfoque centrado en el cliente para productos de alambre esferoidizado de pequeño tamaño

En nuestra ambición de transformación es más importante que nunca entender a nuestros clientes. Cuando identificamos la necesidad del mercado de productos de alambre esferoidizado de tamaño fino también quedó claro que teníamos un vacío en nuestra cartera de productos. Suzuki Garphyttan decidió desarrollar la gama de productos que faltaba con el principal objetivo de satisfacer las necesidades de la industria textil. Tony Farley, nuestro director de ventas en la unidad de Leeds, y también responsable del desarrollo de negocio del Grupo Suzuki Garphyttan, estuvo involucrado desde el principio:

- Uno de nuestros clientes actuales nos exigió que ofreciéramos un producto recocido esferoidizado más pequeño de lo que nos permite nuestro sistema de trefilado en Leeds. La unidad de Garphyttan podía cumplir con el requisito de tamaño, pero no tenía configurado el recocido por lotes.

Colaboración entre unidades y multifuncional

Este nuevo proyecto de alambre fino textil ha sido uno de los pocos y primeros ejemplos en los que hemos necesitado utilizar los diferentes conocimientos de los distintos departamentos y unidades que tienen tanta experiencia, conocimiento e ideas. En otras palabras, una colaboración multifuncional y entre unidades ha sido la clave aquí, y muy necesaria en el futuro si realmente queremos acelerar nuestros

“Es alentador ver que nuestros clientes están tan abiertos al cambio y a trabajar juntos con nosotros en mejoras continuas”.

esfuerzos de desarrollo de nuevos productos. Tony continúa:

- Al principio, la iniciativa dependía de la colaboración interna y ahora, gracias a la transformación del conocimiento y a las nuevas inversiones, estamos desarrollando la capacidad de satisfacer plenamente las necesidades de nuestros clientes desde Leeds.

Este desarrollo también tuvo una dimensión externa en lo que respecta a la colaboración. Se identificó a un puñado de otros clientes potenciales y se les invitó a tomar prototipos de alambre fino con fines de prueba.

- Es alentador ver que nuestros clientes están tan abiertos al cambio y a trabajar juntos con nosotros en mejoras continuas. Ahora depende de nosotros estar alerta como equipo multifuncional para garantizar que nuestra realidad operativa se ajuste de acuerdo con las expectativas del mercado, concluye Tony.

Voces de nuestra organización y socios

¿Qué significa la colaboración para ti en tu trabajo diario?



Jonathan Chappell

Product & Project Manager, Leeds
(Reino Unido)

“Mientras nos esforzamos por diversificar y entrar en nuevos mercados, tanto la colaboración con los clientes como la interna son esenciales. Trabajar estrechamente juntos nos permite comprender plenamente las demandas y los desafíos de los demás. Juntos logramos lo que ninguno de nosotros puede hacer solo.”

CAPACIDAD

Capacidades optimizadas para productos de alambre conformado

Sobre la base de la expansión global de las capacidades de alambre conformado en 2023 hemos avanzado aún más en nuestro desarrollo durante el último año. Al refinar el control sobre la limpieza y la atmósfera en nuestros procesos estamos mejor posicionados para cumplir con las expectativas de los clientes en cuanto a propiedades mecánicas y geometrías. Nuestra ambición es proporcionar una gama más amplia de opciones para la apariencia visual de nuestros productos.

Para optimizar nuestra oferta de productos conformados nos hemos centrado en la instalación de equipos de rebobinado con el fin de proporcionar formas adicionales de entrega en China y EE. UU. De esta manera somos capaces de ofrecer una producción más sostenible a nivel local. Suministrar los mismos productos desde varias unidades también atenúa los riesgos para nuestros clientes.



DISEÑO DE MAQUINARIA

La innovación está en nuestro ADN

Nos afanamos no es solo ofrecer el mejor alambre de acero del mundo. También se trata de crear los mejores métodos para su fabricación, teniendo en cuenta factores como la calidad y el impacto ambiental. Hemos tenido esta ambición desde hace un tiempo y el año pasado continuamos con nuestros esfuerzos.

Con conocimientos expertos y equipos de primera clase desarrollamos nuestras propias máquinas y piezas para cumplir con los requisitos de calidad de los clientes, fortalecer la competitividad, mejorar los entornos de trabajo y reducir nuestro impacto climático. Cuando desarrollamos nuestras propias soluciones nos aseguramos de obtener lo mejor para nuestros procesos. También logramos mejoras que son positivas para nuestra fuerza laboral.

En Suzuki Garphyttan producimos alambre de acero de primera clase mundial. Continuaremos haciéndolo, en parte asumiendo la responsabilidad de desarrollar las capacidades adecuadas en nuestra producción para satisfacer las demandas del mercado actuales y futuras.



Per-Erik Berg
R&D Technician,
Garphyttan (Suecia)

“Trabajar juntos es clave para obtener buenos resultados. Para que funcione, se necesita honestidad y determinación. Cuando nos unimos con colegas, otros departamentos y socios externos, encontramos mejores soluciones, lo que aporta nuevas ideas y hace que el trabajo sea más divertido y satisfactorio.”



Enrique Sánchez
Sales Manager, San José Iturbide
(México)

“Compartir ideas, conocimientos y perspectivas nos hace más fuertes. Cuidarnos unos a otros y a todas las partes interesadas, con un enfoque orientado al equipo, impulsa nuestro éxito. Juntos superamos desafíos, ofrecemos mejores soluciones y contribuimos al éxito de nuestros clientes y de nuestro equipo.”

Transformación a través de la digitalización



Nuevas formas de optimizar la producción

El proceso de digitalización actualmente en curso en Suzuki Garphyttan incrementará la eficacia de la producción. Con sensores y análisis avanzados, una producción optimizada está mucho más cercana.

En 2024, Andreas Rendius, director de Digitalización de Suzuki Garphyttan, vio cómo las operaciones alcanzaban un progreso considerable. “La digitalización puede aportar tantas cosas positivas: desarrollo de productos, mejora de la calidad y un mantenimiento más inteligente de la maquinaria, por mencionar solo algunas”, comenta.

Andreas describe su tarea y la de sus colegas como una contribución a un ciclo de conocimiento. Según explica, los datos recopilados en los equipos de producción de alambre se aprovechan mejor cuando aumentan las posibilidades de análisis de los materiales. Tanto los datos en tiempo real procedentes de los sensores de los equipos que actualmente producen alambre como los anteriores ya recopilados a lo largo de los años deberían propiciar decisiones más inteligentes, mejorando con ello las condiciones para una mayor satisfacción del cliente.

“Una plataforma de análisis de datos de Microsoft nos permite analizar la información y aprender mucho sobre los factores que repercuten sobre la calidad del alambre y el desgaste de la maquinaria, por poner un ejemplo. Con el tiempo, de precisarse, las condiciones habilitarán mejoras en el ajuste en tiempo real de la producción. Esto brinda una clara muestra de las numerosas oportunidades que nos afanamos en obtener”, asevera Andreas.

La necesidad de sensores adecuados

For engineer Nithin Santhosh Kanthaswamy, workdays are pervaded both by history and the future. Or, as he says: “We who work here today stand on the shoulders of engineers whose work began many decades ago. However, the new technology provides us opportunities for refining the old methods.”

“La digitalización puede aportar tantas cosas positivas: desarrollo de productos, mejora de la calidad y un mantenimiento más inteligente de la maquinaria, por mencionar solo algunas”.

Su misión comprende la búsqueda de métodos para recabar los mejores datos posibles de varios de los primeros equipos que formarán parte de nuestras iniciativas de digitalización.

“Teniendo en cuenta la complejidad de nuestra producción, con sus múltiples variables, tales como la velocidad, el calor y la lubricación, que inciden sobre el resultado final, es importante optimizar tanto los sensores como su ubicación y el procesamiento de los resultados”, sostiene Nithin. “Hay mucho por aprender, desde la materia prima y los procesos en las trefiladoras hasta lo que ocurre en el temple. Este trabajo nos depara bastantes experiencias ilustrativas y considero que estamos ampliando los límites”.

A juicio de Andreas, el equipo encargado de digitalizar la producción y los comités directivos implicados están listos para dar el siguiente paso. “Ahora que empezamos a sentirnos confiados sobre el adecuado funcionamiento de la recogida y análisis de los datos seguiremos con la elaboración de un plan estratégico. Nos disponemos a una estimulante evolución de cara al futuro, lo que es importante para Suzuki Garphyttan, puesto que el mercado está experimentando rápidos cambios. Existe un interés entre los proveedores tanto de hardware como de software en el campo de la digitalización al respecto de nuestras actividades, lo que verdaderamente nos reafirma en nuestro afán por continuar”.



04. Sostenibilidad

Sostenibilidad ambiental, social y financiera integrada para obtener **resultados óptimos**

Al mirar hacia atrás en el año pasado, está claro que la sostenibilidad ha sido un enfoque clave para Suzuki Garphyttan. Nuestra dedicación a la sostenibilidad ambiental, social y económica no solo nos guía como proveedor responsable, sino que también refleja nuestro compromiso de ser un empleador de elección.



La nueva generación de procesos de temple mejora el entorno de trabajo



Nuestra ambición a largo plazo de reducir el impacto ambiental incide también sobre el entorno laboral. En 2024 continuamos con nuestros esfuerzos en pro del desarrollo de un proceso de temple de nueva generación en nuestro sitio en China. “Es fantástico contar con una línea de producción sin aceite ni plomo. Nuestro entorno laboral ha experimentado una considerable mejora”, señala Jacky Li, a cargo de la línea de temple del sitio de Suzhou.



Lea la noticia



Hemos iniciado la eliminación gradual del temple tradicional a base de aceite y plomo en favor de alternativas más respetuosas con el medio ambiente. La primera línea de temple sin aceite ni plomo lleva operando dos años y se está instalando una segunda que entrará en funcionamiento a principios de 2025. Se han realizado significativos esfuerzos al respecto de la nueva tecnología, tanto en el Departamento de I+D en Suecia como in situ en Suzhou. El objetivo consiste en desarrollar un proceso de temple que optimice el entorno de trabajo y disminuya el impacto ambiental garantizando al mismo tiempo la calidad superior que se esperan los clientes.

El director del sitio de Suzhou, Erik Licht, se muestra satisfecho con el progreso efectuado. “En principio, la capacidad de producción es idéntica que con el uso de la antigua tecnología. En algunas áreas, nos hemos dotado de una mayor flexibilidad. Desde el punto de vista de la calidad, hemos aprovechado esta actualización para introducir varias mejoras, como una rectitud superior del alambre y una mayor reducción de la fragilización por hidrógeno”.

Mejoras para los empleados

Jacky ha advertido cambios positivos en toda la línea de producción. “La inversión implica no solo un menor uso de aceite y plomo, algo ya de por sí positivo, sino que también reduce el riesgo de incendio. En general, puedo observar efectos favorables en el entorno de trabajo”, afirma.

Erik coincide: “La nueva tecnología de temple ha obtenido una excelente acogida por todo el personal, siendo especialmente apreciada la mejora del entorno laboral. Un cambio tan importante requiere de la implicación de muchos empleados”, sentencia, para añadir luego: “Una medida de apoyo clave para lograr el éxito en la aplicación ha sido abordar con la mayor

“La nueva tecnología de temple ha obtenido una excelente acogida por todo el personal, siendo especialmente apreciada la mejora del entorno laboral”.

premura posible las dificultades surgidas de inicio. Fue todo un reto, del que surgieron algunas sorpresas y lecciones aprendidas, pero resultó también muy gratificante resolver los principales problemas y empezar a cosechar los numerosos beneficios”.

Desarrollo incesante

Para los empleados del área de producción ha constituido una enriquecedora experiencia de aprendizaje. De acuerdo con Jacky, se han solventado los desafíos iniciales y su equipo muestra una actitud positiva respecto a la nueva maquinaria, más respetuosa con el medio ambiente. “Seguiremos ahora a la cabeza del sector global del alambre con esta nueva tecnología de temple ecológica. Los datos de cada bobina se pueden controlar, supervisar y revisar, lo que nos permite optimizar la calidad de nuestro alambre”.

Erik comparte dicha expectativa y alude a la satisfacción de los clientes que se han sumado a la transición hacia una tecnología más respetuosa con el medio ambiente. “Cuando clientes importantes se adhieren a una nueva tecnología sostenible como esta se allana el camino para una adopción más amplia en el conjunto de la industria automotriz. Estamos deseando tener pronto en funcionamiento una segunda línea de temple sin aceite ni plomo”.



OBJETIVOS DE DESARROLLO
SOSTENIBLE DE LA ONU

Hemos reducido nuestras emisiones de CO₂ en un 50%*

Estamos muy orgullosos de informar de que nuestro objetivo de reducción de CO₂ ya se ha cumplido, y ahora estamos ocupados estableciendo nuevos objetivos. Nuestros esfuerzos no se detendrán. En 2020 nuestras emisiones de CO₂ fueron de 1 300 kg por tonelada de alambre producido*. Nuestro objetivo inicial era reducir esto a 650 kg/ tonelada de alambre producido* para 2030, una reducción del 50%. El factor más importante para reducir nuestra huella de carbono ha sido aumentar nuestro uso de energía libre de combustibles fósiles. Hemos cambiado a electricidad libre de combustibles fósiles en varias instalaciones y montado paneles solares en nuestras unidades de Suzhou, China y San José Iturbide (México).

** Basado en emisiones en alcance 1 y 2 según el Protocolo de GEI y también chatarra de alambón en el proceso de fabricación.*

ANÁLISIS DE CICLO DE VIDA

Impacto ambiental de nuestros productos

Trabajamos activamente para reducir nuestra huella de carbono y cumplir con los requisitos de sostenibilidad de nuestros clientes y de la sociedad. En 2024 iniciamos nuestro primer análisis de ciclo de vida (ACV) para evaluar el impacto medioambiental de nuestros productos desde la extracción de la materia prima hasta la entrega. Nuestros resultados iniciales muestran que el mayor impacto climático proviene del alambón, que representa entre el 80 y el 90% de las emisiones totales. El transporte y nuestra propia producción tienen un impacto menor, en parte gracias a nuestro uso de electricidad libre de combustibles fósiles.

El siguiente paso es desarrollar un modelo para analizar todos nuestros productos y, al mismo tiempo, incorporar más emisiones indirectas dentro de nuestra cadena de valor (Alcance 3). Al combinar estos conocimientos, obtenemos una comprensión más clara de nuestra huella de carbono total, lo que nos permite reducirla y satisfacer las demandas de sostenibilidad de nuestros clientes y del futuro.



Voces de nuestra organización y socios

¿Qué haces para contribuir a un mundo más sostenible?



Andrea Xia
Senior EHS Engineer,
Suzhou (China)

“Gestionar de manera eficaz el medio ambiente, la salud y la seguridad (EHS) fortalece el desempeño de la empresa en cuanto a medio ambiente, lo social y la gobernanza (ESG). Al priorizar la seguridad, la responsabilidad ambiental y el bienestar, contribuimos al éxito empresarial a largo plazo y al desarrollo sostenible tanto dentro de nuestra organización como en la comunidad circundante.”

50%

menos de emisiones de CO₂ respecto a 2020

75%

menos de accidentes respecto a 2023

90%

de nuestro personal participó en el módulo 1 del Coworker Program



LIBRE DE ACCIDENTES PARA 2025

Un año de grandes avances en seguridad

2024 fue nuestro año más seguro hasta ahora, con una reducción del 75% de los accidentes en comparación con 2023. Desde 2018 hemos utilizado una definición más estricta de accidentes para aumentar la concienciación sobre la seguridad y la presentación de informes. En 2024 alineamos esta definición con los estándares de la industria para reflejar mejor las desviaciones de seguridad, incluidos los accidentes y los cuasiaccidentes. Esto hace que nuestros resultados sean más comparables dentro de la industria, sin dejar de mantener la seguridad como nuestra principal prioridad.

Hemos aumentado el número de nuestros informes de riesgos por cuarto año consecutivo, lo que indica una cultura de seguridad más sólida y contribuye a mejorar nuestros esfuerzos de seguridad. A medida que avanzamos hacia 2025, nuestro objetivo es continuar fortaleciendo la conciencia de riesgos y construir una cultura de trabajo basada en el cuidado, la colaboración y la mejora continua. Juntos trabajamos hacia un futuro aún más seguro en Suzuki Garphyttan.



Mika Cancino

Environmental & QA coordinator,
Garphyttan (Suecia)

“La sostenibilidad se ha convertido en un factor clave para el éxito empresarial y seguirá siendo fundamental para nuestros objetivos. En Suzuki Garphyttan, nuestro objetivo es liderar nuestra industria reduciendo residuos, optimizando el uso de recursos, reduciendo al mínimo el impacto ambiental y promoviendo prácticas de economía circular.”

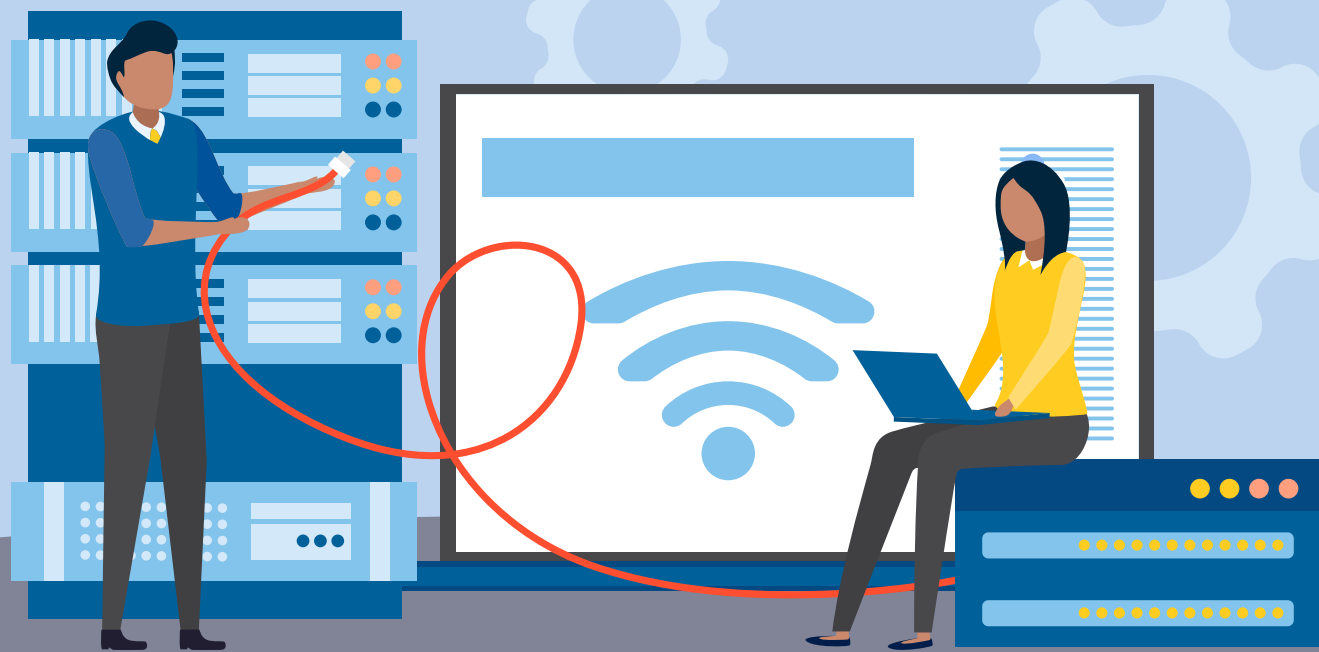


Hanna Escobar-Jansson

Communications Director,
Jernkontoret (Suecia)

Como asociación empresarial, Jernkontoret trabaja para crear las mejores condiciones posibles en pos de una industria siderúrgica competitiva en Suecia, donde un aspecto clave son las condiciones para la transición y la sostenibilidad. En este momento, la industria está experimentando una transformación histórica y me enorgullece contribuir a este importante trabajo.

Transformación a través de la **digitalización**



Una mayor seguridad en el ámbito informático

Una infraestructura informática operativa las 24 horas del día constituye un requisito imprescindible para las actividades industriales en nuestros días. El año pasado se puso en funcionamiento un nuevo centro de datos con el objetivo de salvaguardar los procesos de respaldo y la fiabilidad operativa de nuestros sistemas informáticos. “Un corte eléctrico o un incendio, por ejemplo, pueden afrontarse sin la desconexión de los sistemas circundantes del grupo. Abordar este tipo de problemas forma parte de nuestro compromiso con los clientes”, afirma Ola Magnusson, responsable de infraestructuras informáticas y automatización.

Suzuki Garphyttan ha logrado avances sustanciales en la satisfacción de las demandas en aumento tanto sobre ciberseguridad como en lo concerniente a la fiabilidad operacional. Ola Magnusson recuerda cuando, en 2010, un apagón trajo consecuencias significativas para las actividades. Con su esfuerzo, Ola y sus colegas pretenden evitar que se repitan sucesos similares.

“Ahora hemos podido trasladar uno de nuestros centros de datos a unas nuevas instalaciones, lo cual supone un paso importante. Con un solo proyecto estamos protegidos contra inundaciones, incendios y cortes de electricidad”, declara Ola, explicando seguidamente que la empresa cuenta con dos centros de datos en unidades distintas a fin de garantizar la redundancia. “Nuestros centros de datos se alimentan de dos subestaciones eléctricas, disponiendo ambos pabellones de energía de respaldo. Otra mejora es la relacionada con nuevos sensores para la detección de humos y la activación de una protección antiincendios óptima al objeto de salvaguardar nuestros dispositivos y, con ello, nuestras operaciones”.

Ciberseguridad en un mundo en transformación

Unos sistemas informáticos eficientes son determinantes para mucho más que el contacto con los clientes y proveedores. Con el rápido avance de la digitalización en nuestra producción, muchos de los procesos de las distintas unidades también se ven afectados. En este contexto, una cosa es la protección perimetral de las redes y otra los esfuerzos para contrarrestar los ataques con virus y otras amenazas externas contra los entornos digitales. Suzuki Garphyttan aplica un principio

“Debemos operar de forma proactiva y estar convenientemente preparados”.

de “capa sobre capa” con varios métodos para la gestión de las amenazas, entre otras, los ataques de suplantación de identidad (phishing) y las tentativas de sobrecarga. “Las posibilidades de lucro económico a través de los ataques contra estructuras telemáticas estimulan de forma considerable la creatividad de los agresores, cerniéndose las amenazas cada vez más cerca. Debemos operar de forma proactiva y estar convenientemente preparados”.

Una gestión metódica

De acuerdo con Ola Magnusson, toda la labor en el área de seguridad informática se lleva a cabo con una marcada orientación al cliente. Varios de los sistemas telemáticos asociados a nuestras operaciones se basan en las demandas de la clientela. La empresa debe adaptarse continuamente para satisfacer las necesidades de esta. Garantizar la continuidad de las actividades de TI y el manejo seguro de los datos forma parte de nuestro compromiso con los clientes. “Pueden pasar cosas. Nuestra tarea consiste en evitar en la mayor medida posible las interrupciones. Aunque hemos avanzado mucho, este tipo de trabajo nunca puede darse por finalizado en un mundo en constante cambio. De 2010 hasta hoy no hemos tenido ningún tiempo de inactividad grave y esa es también nuestra ambición de cara al futuro”, concluye Ola.

A man wearing a bright yellow safety helmet, safety glasses, and a blue work jacket with yellow accents stands in a factory setting. The jacket has the name 'Christian Eriksson' and a logo on it. He is smiling slightly. The background is a blurred industrial environment with machinery and other workers.

05. Un gran lugar para trabajar

Desarrollo de competencias: una base sólida para el futuro

Todo comienza con las personas. El desarrollo de los individuos y la colaboración entre las personas son factores cruciales de éxito en las organizaciones de hoy en día. Esta ha sido la estrella principal durante 2024. Sabemos lo que tenemos que hacer y nos disponemos a realizar las inversiones necesarias con el fin de equipar a nuestra organización y a nuestros empleados para el futuro.



Tribología: la ciencia de la fricción, el desgaste y la lubricación



Michael Olsson Profesor, Dep.
Tecnología de Materiales,
Universidad de Dalecarlia.



La tribología es la ciencia de la fricción, el desgaste y la lubricación entre superficies de contacto. Trata de comprender y optimizar el modo en que los materiales interactúan con el fin de reducir el desgaste y mejorar el rendimiento.

Sin conocimiento, el desarrollo se detiene. Con esa constatación como santo y seña, en 2024 se organizó un curso de tribología. Los empleados de Suzuki Garphyttan tuvieron la oportunidad de profundizar al respecto gracias a una de las principales autoridades de Suecia en la materia: el catedrático Michael Olsson.

La tribología es la ciencia que estudia la fricción, el desgaste y la lubricación. “Muchos aspectos de nuestra vida cotidiana tienen que ver con la tribología”, explica el catedrático Michael Olsson mientras nos muestra uno de los laboratorios de la Universidad de Dalecarlia en la localidad sueca de Borlänge. “Cuando las suelas de tus zapatos contactan con el suelo se genera fricción. Los materiales se desgastan unos contra otros. Este es un ejemplo de proceso tribológico. La labor diaria de Suzuki Garphyttan con el trefilado y moldeado del alambre se sitúa justo en el núcleo de aquello para lo que se necesita la tribología”.

Michael impartió un curso en Suzuki Garphyttan distribuido en tres sesiones formativas que contaron con una gran asistencia. En ellas participaron no solo empleados de Investigación y Desarrollo, sino también personal de producción. Olsson califica de única la iniciativa de Suzuki Garphyttan y afirma que el curso íntegro, con una treintena de participantes, ofrece un método de capacitación más adecuado que el envío de unos cuantos empleados a cursos específicos por parte de la empresa. “Fue divertido porque en la sala se percibía un dinamismo y un interés que no siempre se encuentran en la formación convencional”, declara el catedrático Michael Olsson.

El desarrollo continuo como clave

Johan Norström, metalúrgico jefe, y Tomas Berntsson, ingeniero de desarrollo, ambos de Suzuki Garphyttan, fueron los responsables de esta iniciativa capacitativa. Los dos llevan muchos años desempeñándose en temas de desarrollo, tanto en Suzuki Garphyttan como en otros sectores. “Aunque nunca terminas de capacitarte del todo”, indica Johan, a lo que Tomas muestra su acuerdo. “En la concepción

de nuevos tipos de alambre para nuevos clientes debemos ser particularmente meticulosos. De ahí la importancia de la tribología”.

El propio Johan Norström estudió con el catedrático en una fase anterior de su vida, coincidiendo luego con él en diversos contextos. Recurrir a Michael supuso una opción obvia por varias razones. “A lo largo de los años, nuestro nicho ha sido los productos con propiedades extremas antifatiga. Además, en muchos casos, los nuevos productos exigen una atención similar a sus características de desgaste. Son áreas en las que Michael cuenta con una vasta experiencia”, sentencia Johan.

Johan y Tomas han participado anteriormente en cursos, por ejemplo, sobre acero inoxidable y tratamiento térmico. No obstante, la demanda al respecto de esta iniciativa fue inusualmente alta. “El objetivo ha consistido en identificar temas donde no solo los jóvenes recién incorporados puedan aprender cosas completamente nuevas, sino que resulten también estimulantes para aquellos que llevamos ahí bastante tiempo. Con la tribología hemos acertado en este sentido”, afirma Tomas Berntsson.

De la teoría a la práctica

Según el catedrático Michael Olsson, Suzuki Garphyttan está preparada para seguir capacitándose en materia de tribología. “Se trata de una compañía que trabaja con productos antiguos y nuevos y que desarrolla sus procesos y tecnologías, adaptando siempre su producción y teniendo en cuenta los efectos de la tribología. Estoy convencido de que el considerable interés que suscita el curso supone un reflejo del deseo de trasladar los nuevos conocimientos a la práctica”.

En una de sus pantallas, el docente muestra una imagen muy ampliada de parte del equipamiento de producción de Suzuki Garphyttan y, señalando, explica la manera en que solo unos ajustes mínimos en el dispositivo y en la velocidad y la lubricación pueden tener efectos tribológicos susceptibles de incrementar la eficacia y la calidad. “Los sectores que se tomen en serio estos conocimientos estarán mejor preparados para enfrentarse a sus retos”, remata Michael.

Un lugar de trabajo dinámico e inclusivo a través del desarrollo de competencias

Al invertir tanto en desarrollo técnico como personal se construye una base estable para enfrentar los desafíos futuros. En Suzuki Garphyttan nos enfocamos en equipar a nuestros empleados para navegar en un mundo caracterizado por el cambio. El desarrollo de competencias es una inversión de futuro.

Nuestra ambición es crear un lugar de trabajo donde las personas prosperen y puedan trabajar juntas para lograr objetivos comunes, independientemente de dónde se encuentren geográficamente. En el panorama empresarial actual, que cambia rápidamente, el desarrollo de competencias es más crucial que nunca para salvaguardar las habilidades necesarias de cara al día de mañana. Esto es especialmente importante en una organización global donde los empleados trabajan en diferentes continentes y provienen de diferentes orígenes.

Academia Suzuki Garphyttan

Durante el año han comenzado los trabajos de construcción de la Academia Suzuki Garphyttan. La iniciativa facilitará el desarrollo continuo de los empleados y garantizará que la empresa siga siendo competitiva. La Academia Suzuki Garphyttan ahora cubre cuatro áreas importantes, como el liderazgo, el compañerismo, los programas básicos y la formación especializada. Estos dos últimos están actualmente dirigidos a operarios y técnicos/ingenieros. Estas

capacitaciones permiten una comprensión más amplia de la organización en su conjunto y crean las condiciones para que más personas puedan contribuir con mejoras e innovaciones.

“En el portafolio de capacitación hemos incluido deliberadamente el compañerismo y el liderazgo, lo que proporciona una buena base para la colaboración y la comprensión de los diferentes roles en la organización. Luego añadimos formaciones centradas en la tecnología, como programas básicos para operarios y técnicos/ingenieros”, dice Malin Hallberg, directora de la Academia Suzuki Garphyttan. Una parte de la academia consiste en identificar, desarrollar y ofrecer los diversos cursos que se necesitan, pero también incluye una plataforma para impartir educación digital. Cuando los cursos sean más adecuados como formación en el aula, se identificará a las personas clave y se les capacitará en un concepto de “formación de formadores” para que sea posible ofrecer los cursos en todas las unidades.

Orientación hacia los empleados

Al entenderse y colaborar pueden surgir nuevas ideas y soluciones. Esto también fortalece la capacidad de la organización para adaptarse al cambio y retener la competencia a largo plazo. Hace unos años se comenzó a trabajar para construir un Programa de Liderazgo integral y crear una base estable sobre la que apoyarse. Con base en el Programa de Liderazgo se desarrolló el Programa de Coworker, que es algo en lo que participan todos los empleados a nivel mundial. Los grupos se mezclan de forma transversal entre las diferentes profesiones de la empresa, lo que es un requisito previo para crear una cultura inclusiva de confianza entre ellos. “La forma en que nos expresamos, nos tratamos y aprendemos de nuestras diferencias afecta al ambiente de trabajo y la eficiencia. Al incluir diferentes perspectivas y la comprensión de los roles y misiones de los demás se puede crear un lugar de trabajo más dinámico e inclusivo”, concluye Malin.



Malin Hallberg
Head of Academy

COLABORACIÓN

Una conexión vital con los talentos del mañana

En Suzuki Garphyttan vemos la colaboración con varias universidades y organizaciones como una parte importante de nuestro desarrollo y nuestro compromiso con la sociedad. A través de este tipo de iniciativas nos abrimos paso en nuestra empresa, pero también contribuimos a la investigación, la innovación y el desarrollo de competencias a través de tesis en áreas de especialización. Participamos en capacitaciones, compartimos conocimientos y ofrecemos pasantías.

También vemos un gran valor en el apoyo a iniciativas como Tegelbruket en Örebro (Suecia). Aquí trabajamos juntos para construir relaciones y abrir puertas al empleo. Un camino que no siempre es sencillo. La colaboración es un compromiso a largo plazo que significa que ofrecemos a los adolescentes y adultos jóvenes diversas formas de apoyo, visitas al lugar de trabajo, tutoría, capacitación en el trabajo, pasantías y empleo.

A medida que sigamos creciendo necesitaremos una amplia gama de habilidades. Traer a personas con diversos orígenes y experiencias es importante para nosotros. Nos da nuevas perspectivas, fortalece nuestro negocio y contribuye a nuestro desarrollo en el futuro.



Anesa Gacic, Josefine Lange y Ellinor Andersson trabajaron en un proyecto de desarrollo de producción sostenible junto con nuestra planta de Garphyttan durante el otoño de 2024. Se trata de tres estudiantes motivadas de la Universidad de Örebro que están cursando un máster en Ingeniería y Gestión Industrial.

Voces de nuestra organización y socios

¿Qué significa el desarrollo personal para ti?



Ulf Quadflieg

Business Area Manager EMEA,
Düsseldorf (Alemania)

“El desarrollo personal va de la mano del aprendizaje continuo cuando te enfrentas a situaciones desafiantes, tanto en el trabajo como en la vida privada. Este mundo en constante cambio ofrece numerosas oportunidades y es esto lo que me mantiene comprometido y aporta diversión y emoción a mi vida.”



Dave Rogers

Quality & Engineering Manager,
South Bend (EE.UU.)

“Creo que el desarrollo personal comienza con una visión y un objetivo común. Cuando tenemos una dirección clara, nuestros equipos nos brindan el conocimiento y las herramientas para avanzar. Damos vida a los planes. Ser parte de esta colaboración es tanto motivador como emocionante.”



Thomas Rasmusson

Verksamhetschef, Tegelbruket,
Örebro (Suecia)

“Junto con Suzuki Garphyttan y otros socios, brindamos a los jóvenes de diversos orígenes la oportunidad de desarrollar tanto sus intereses como su crecimiento personal. A través de nuestra colaboración, los ayudamos en su camino hacia el mercado laboral y les proporcionamos herramientas para el futuro.”

Transformación a través de la
digitalización

OneShare



Éxito del lanzamiento en México

En 2024, la unidad de Suzuki Garphyttan en San José Iturbide (México) implementó con éxito el sistema empresarial OneShare, con lo que se completa su aplicación en Suecia, Alemania y la propia México. “El proceso en San José Iturbide ha transcurrido sin contratiempos, lo que nos anima a proseguir con nuestra labor”, afirma Tomas Nyström, director jefe del proyecto.

La introducción del nuevo sistema empresarial marca una etapa en el afán por consolidar una estructura organizativa más eficiente. OneShare permite gestionar los procesos clave, desde el pedido del cliente hasta su entrega, incluyendo además requisitos de calidad, almacenamiento y planificación de la producción, por mencionar solo algunos. Por otra parte, OneShare brinda una novedosa metodología optimizada en relación, entre otros, con la gestión financiera, los procesos de RR.HH. y la planificación interna del grupo. Los comités directivos del proyecto garantizan la participación y ejercen de caja de resonancia de las actividades en curso.

“La implantación se inició en Suzuki Garphyttan Suecia casi tres años atrás. Se han aprendido numerosas lecciones al respecto de lo que funciona y lo que no, tanto en cuanto al sistema en sí como a la forma de introducirlo gradualmente en las operaciones, lo cual resultó muy valioso cuando llegó el turno de la unidad en México”, explica Tomas.

El software se basa en una reconocida solución de sistemas de la marca IFS. El nombre OneShare, utilizado a nivel interno con la versión adaptada para Suzuki Garphyttan, es indicativo de su finalidad. Una mayor cantidad de datos compartidos conlleva una integración mejorada entre las distintas áreas de operación.

“El sistema es flexible y está adaptado a las necesidades específicas de nuestras actividades”, declara Tomas Nyström.

Enfoque transversal

El equipo de proyecto encargado de la implementación del sistema considera importante identificar las condiciones adecuadas para los distintos ámbitos operacionales, lo cual requiere un estrecho contacto entre el grupo y los representantes de las funciones concernidas. Como propietaria de la solución de Suzuki Garphyttan, Åse Skrubbeltrang actúa de persona de contacto de los “superusuarios” de las distintas unidades, es decir, los expertos de los procesos a los que dará soporte el sistema. Dichos superusuarios constituyen un importante colectivo que garantiza el buen funcionamiento de la implantación y su desarrollo continuado.

“Tras el buen trabajo realizado en México, las otras unidades ven que es posible centrarse en las ventajas del sistema y en nuevos enfoques”.

“Con el paso del tiempo, a medida que ha ido aumentando nuestra cualificación interna, hemos logrado reducir la contratación de consultores externos. Los superusuarios han sido fundamentales para llegar a ese punto”, afirma.

En 2025 proseguirá el proceso de desarrollo de OneShare junto con los preparativos e iniciativas para la implantación en otras unidades de Suzuki Garphyttan. “Tras el buen trabajo realizado en México, las otras unidades ven que es posible centrarse en las ventajas del sistema y en nuevos enfoques”, concluye Åse.

Contacto

Tel. +46 (0)19 295 100

Dirección: Bruksvägen 3

SE-719 41 Garphyttan (Suecia)

www.suzuki-garphyttan.com

 Suzuki Garphyttan



**Suzuki
Garphyttan**

Together for a better tomorrow

Juntos por un mejor mañana. Suzuki Garphyttan es un proveedor líder mundial de productos de alambre avanzados que forma parte de Nippon Steel Corporation.